

Section Archéologique

1.— FOUILLE DE SAUVETAGE A VILLEY-SAINT-ETIENNE

Les fouilles de sauvetage effectuées chaque année dans la nécropole du bois de Toul, à Villey-Saint-Etienne, n'ont pu avoir lieu cette année, toute l'équipe archéologique étant occupée à l'aménagement des nouvelles salles du musée.

Elles seront reprises en 1978

2.— FOUILLE DE LA NÉCROPOLE DE CUTRY

Encadrés et guidés par quatre membres de l'équipe archéologique du C.E.L.T., une vingtaine de participants du Pays-Haut ont poursuivi la fouille de la nécropole gallo-romaine et mérovingienne découverte en 1968.

Comme chaque année, plusieurs membres du cercle, ont également coopéré à ces recherches, lors des week-ends. Les différents chantiers ouverts lors de cette campagne de fouille ont permis de découvrir environ 75 nouvelles sépultures gallo-romaines à incinération, trois sépultures mérovingiennes à inhumation ainsi qu'une partie d'un chemin pierré longeant la nécropole

Le matériel recueilli est toujours abondant et varié. Il est constitué par de nombreuses urnes funéraires, des vases à offrandes en céramique souvent de très bonne qualité, des bijoux (fibules, colliers, bagues), des monnaies ainsi que par des petits instruments de la vie courante et des vestiges d'offrandes alimentaires

Deux nouvelles petites statuettes funéraires ont été découvertes, l'une représente un chien de garde assis, l'autre constitue un petit flacon en forme de biche accroupie

3.— FOUILLE DU TROU DES CELTES A PIERRE-LA-TREICHE

La désobstruction du couloir principal de la grotte sépulcrale s'est poursuivie au cours de l'été sans apporter d'autres découvertes que quelques fragments osseux qui seront étudiés par un spécialiste

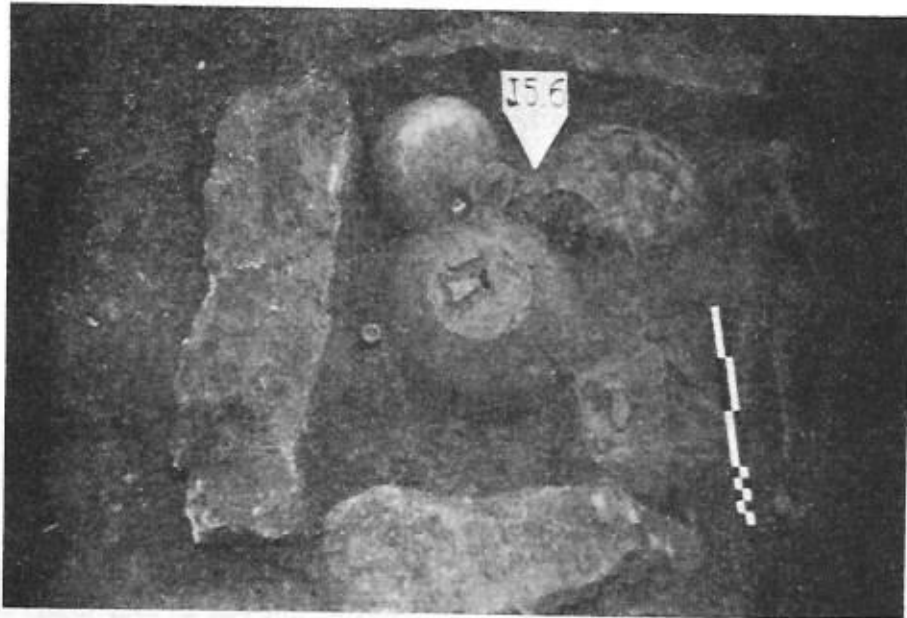
4.— DRAGAGES DE LA MOSELLE

Cette année encore, la persévérance de quelques membres du personnel de la S.A. de Richardménil et du Cercle a permis plusieurs découvertes intéressantes :

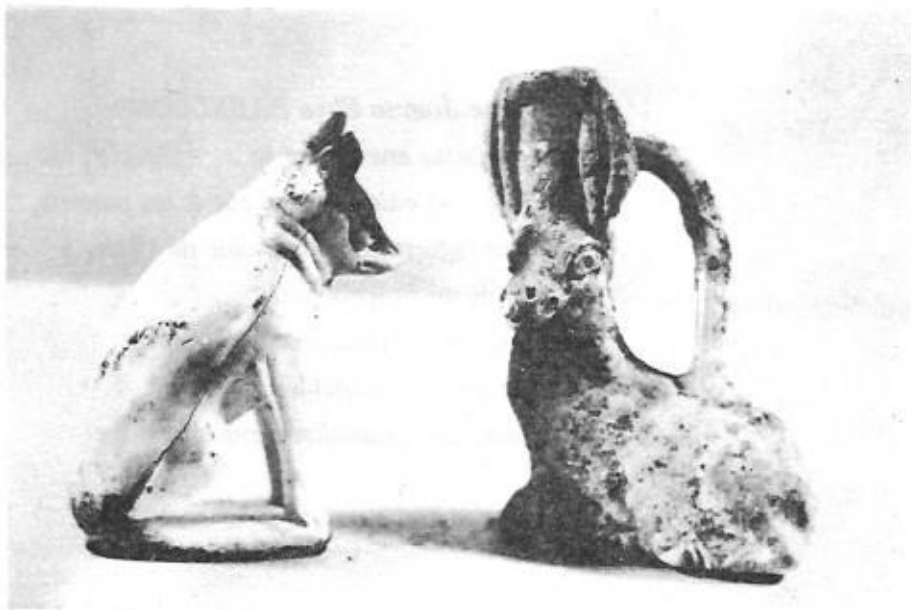
- à Villey-le-Sec, une hache d'arme en fer du Haut Moyen Age ;
- à Toul, une épingle à tête vasiforme de la fin de l'âge du bronze

Ces objets ont enrichi les vitrines des salles d'archéologie du musée.

Les dirigeants de chantiers
A. LIEGER — R. MARGUET



CUTRY.— Sépulture en caisson (*Cliché Liéger*)



CUTRY.— Statuettes en terre cuite (*Cliché Liéger*)