

Germaine Moselly

par Daniel JACQUES et André ROUYER

Germaine Chenin, deuxième enfant d'Emile Moselly, est née en 1902. Artiste peintre, elle reste surtout connue pour des croquis du Mont Blanc qui ont été réédités par la librairie Arthaud en 1946. Elle illustre deux rééditions des œuvres de son père.

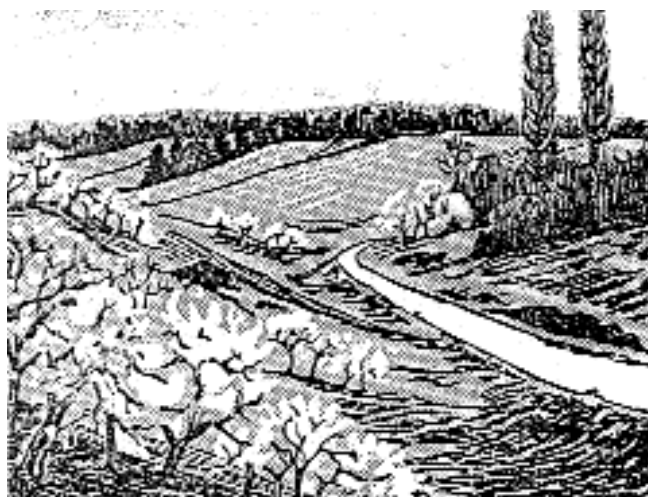
Les croquis du Mont Blanc, ainsi que ses premières œuvres portent un monogramme "G.C.M" (Germaine Chenin Moselly). Ultérieurement, elle a signé d'autres bois gravés et peintures : "G.Moselly". Quelques œuvres de différentes époques sont présentées ici.

Illustrations de "Joson Meunier" d'Emile Moselly.

Huit dessins illustrent ce roman, ils ont comme thème la Lorraine, quelques images sont plus spécifiques de Toul (Saint Gengoult), d'autres représentent des paysans lorrains.



Librairie Ollendorff, Paris, 1923



Librairie Ollendorff, Paris, 1923

Illustrations de "La houle" d'Emile Moselly.

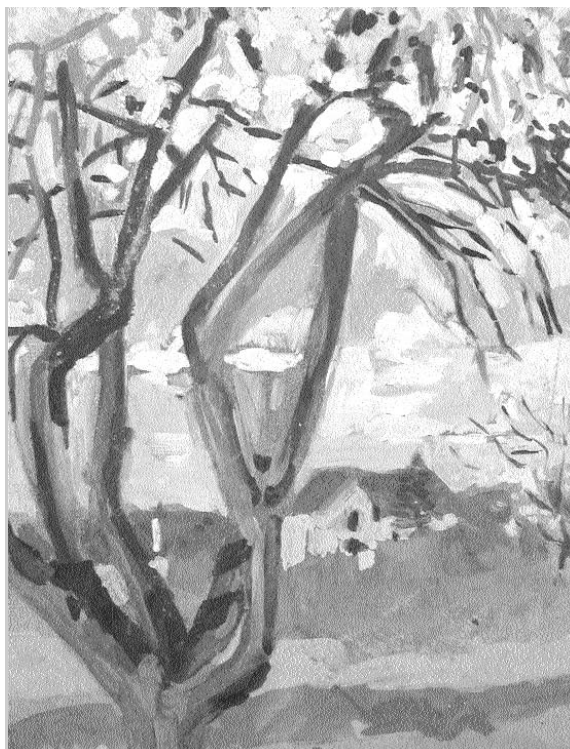
Des bois originaux illustrent ce roman.



Librairie Bourrelle-Chimènes, Paris, 1931

Huiles sur carton : *Arbres en fleurs.*

On retrouve le même style que sur les dessins



Collection privée

**Huiles sur carton :
*La Moselle et les coteaux toulous.***



Collection privée

Huiles sur toile : *L'école de Chaudeney.*

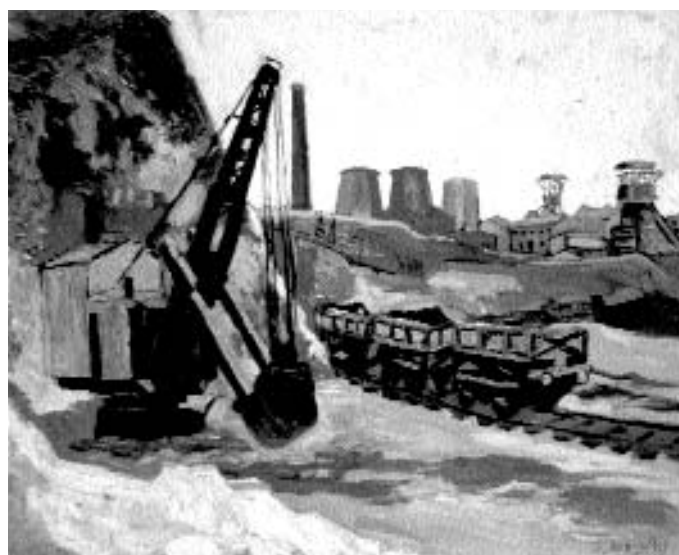
Fréquentée par E. Moselly de 1876 à 1887



Collection D. Jacques

Huiles sur toile : *Le bassin houiller lorrain.*

Merlebach, daté de 1949,
l'un des derniers tableaux de G. Moselly.



Collection D. Jacques